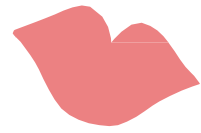




GIVE YOUR



LIPS A VOICE

ANNA VÄRIEN PUHUA PUOLESTASI! THE BODY SHOP LANSEERAA 100% VEGETARISTISET, ELÄINKOKEETTOMAT HUULIPUNAT TÄNÄ SYKSYNÄ. THE BODY SHOP INTERNATIONALIN MAKE-UP ARTIST CIARA O'SHEA KERTOO PARHAAT VINKIT UUSIIN SÄVYIHIN!



COLOUR CRUSH™ LIPSTICKS

Nämä värit lukitsevat kosteuden huuliin rohkeilla ja pysyillä pigmenteillä. Huulipunat sisältävät makeaa kirsikansiemenöljyä, yhteisökaupan mehiläisvahaa Kamerunista sekä yhteisökaupan marulaöljyä Namibiasta. Nämä upeat raaka-aineet pitävät huulesi kosteutettuina jopa 4 tuntia.

Colour crush™ Lipstick
Sovh 13,90€



LIP CARE

Väritön huulihoide huulien pehmittämiseen. Huulihoide sisältää yhteisökaupan marulaöljyä Namibiasta

Lip Care
SOVH 13,90€



LIP LINE FIXER

Täyttää juonteet ja estää huulipunan karkaamisen.

Lip Line Fixer
SOVH 13,90€



SHINE LIP LIQUID

Kiiltoa antava ja hoitava huulikiilto kolmessa eri sävyssä. Sisältää yhteisökaupan jojobaöljyä Namibiasta sekä arganöljyä Marokosta.

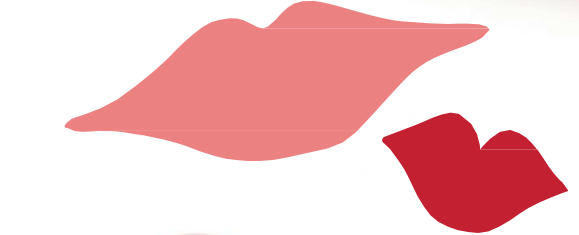
Shine Lip Liquid
SOVH 10,50€



LIPSTICK/ CONCEALER BRUSH

Kätevä huulipunasivellin täydelliseen huulimeikkiin.

Lipstick/Concealer Brush
SOVH 12,50€



CIARA O'SHEA:n HUIPPUVINKIT

THE BODY SHOP INTERNATIONAL MAKE-UP ARTIST

“ 1. COLOUR CRUSH LIPSTICKS™

Helposti levittyvät huulipunat on helppo sipaista huulille jopa kiireessä. Käytä ensin väritöntä Lip Line Fixer –rajauksen kiinnittäjää pitääksesi huulipuna ja rajaukset paikoillaan ja siisteinä. Colour Crush™ Lipstick huulipunan sävy 010 Kyoto Acer on niin vaalea, että et tarvitse peiliä lainkaan!

Voit myös sekoittaa kahta eri Colour Crush™ Lipsticks sävyä saadaksesi erilaisen ja kiinnostavan värin huulillesi. Kokeile Colour Crush™ Lipstick sävyä 905 Nairobi Violet & Colour Crush™ Lipstick ja sävyä 310 Camberra Tulip yhdessä ja ylläty!



“ 2. OLE ERILAINEN JA SEKOITA VÄREJÄ!

Kokeile Colour Crush™ Lipstick sävyä ja 605 Cape Calla Lily pohjalle ja lisää Colour Crush™ Lipstick sävy 310 Camberra Tulip päälle. Käytän itse usein Colour Crush™ Lipstick sävyä 905 Nairobi Violet huulien keskelle ja Colour Crush™ Lipstick sävyä 605 Cape Calla Lily huulien reunoille, saat huuliin ryhtiä ja varjoja!

“ 3. KÄYTÄ SHINE LIP LIQUID...

sävyä Lemon Sherbert ja vahvista minkä tahansa huulipunan sävyä. Huulikiilto on tarkoitettu levitettäväksi suoraan siveltimestä, mutta jos haluat lisätä kiiltoa toisen punan päälle, käytä sen levittämiseen Lipstick/Concealer Brush sivellintä.



“ 4. KÄYTÄ LIP LINE FIXER JOKA PAIKKAAN...

Levitä huulille Colour Crush Lipstick™ 905 Nairobi Violet huulten keskelle.

Ota sen jälkeen Lipstick/Concealer Brush –sivellin ja levitä huulien reunoille Colour Crush™ Lipstick sävyä 605 Cape Calla Lily saadaksesi huuliisi rajattoman lopputuloksen.

